



Kirchenheizung

**MAHR**  
**HEIZUNG**

## Inhaltsverzeichnis

<b>Die richtige Heizung für jede Kirche .....</b>	<b>3</b>
<b>Öl- oder gasbefeuerter Luftheritzer .....</b>	<b>4</b>
<b>MAHRCALOR®-Heizungsanlage .....</b>	<b>5</b>
<b>MAHRCALOR®-Elektroheizung .....</b>	<b>6</b>
<b>MAHR-economic®-System .....</b>	<b>7</b>
<b>Actherm® – Die Regeltechnik für alle MAHR-Heizsysteme .....</b>	<b>8</b>
<b>Fazit .....</b>	<b>10</b>
<b>Gitter .....</b>	<b>11</b>

## Die richtige Heizung für jede Kirche

Eine Kirche unbeheizt zu lassen ist nach heutigen Erkenntnissen kaum noch denkbar, ja geradezu fahrlässig. Sei es mit Blick auf den Erhalt des Bauwerks und seiner oft wertvollen Einrichtung oder mit Rücksicht auf die Gesundheit der Kirchenbesucher – es gibt viele Gründe eine Kirche zu heizen. Dabei ist es unerheblich, ob es sich um eine große oder kleine Kirche handelt.

Jede Kirche ist einzigartig und hat ihren eigenen Charakter. Daher ist es von besonderer Bedeutung, das jeweils optimal angepasste Heizsystem für jede einzelne Kirche zu ermitteln. Man benötigt eine Menge Erfahrung und detailliertes Fachwissen ausgewiesener Spezialisten, optimierte, intelligente Lösungen zu bestimmen und zu bauen. Dazu ist aber nicht jeder Heizungsbauer in der Lage, denn es müssen sehr viele Einflussgrößen berücksichtigt werden.

**Zum Beispiel:** Der Kirchenbau in seiner Größe und seiner architektonischen Gestaltung selbst, seine Ausstattung und Einrichtung, die Art der Benutzung, die Lage des Bauwerks, die zur Verfügung

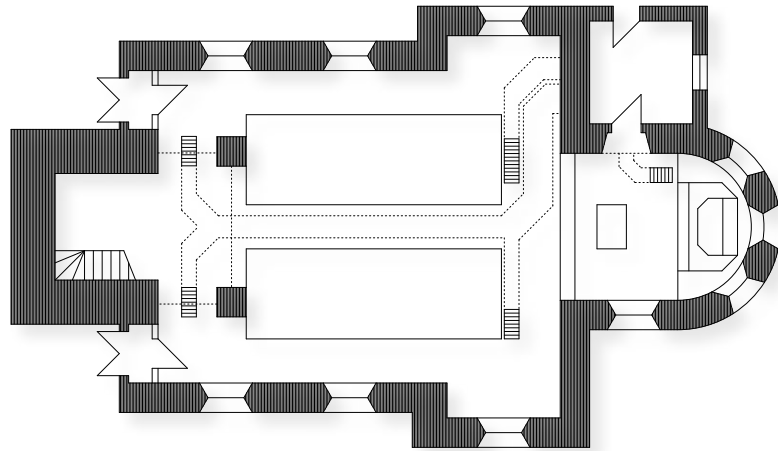
stehende Energie und nicht zuletzt die Wünsche der Kirchengemeinde. Bei immer knapper werdenden Kassen drängen sich zudem die Fragen nach einer einfachen, intuitiven Bedienbarkeit, der zuverlässigen Funktion, der Wirtschaftlichkeit und der Lebensdauer deutlich in den Vordergrund.

Sehr viele Kirchen haben Denkmalwert, so dass von Anfang an die Denkmalpfleger in den Entscheidungs- und Planungsprozess mit eingebunden



werden müssen. MAHR hat schon viele Kirchen in Zusammenarbeit mit den Denkmalpflegeämtern heizungstechnisch optimiert. Wir wissen worauf es ankommt und genießen bei Denkmalpflegern ein hohes Maß an Ansehen und Vertrauen. Das Ergebnis sind Lösungen, die den Anforderungen beider Seiten gerecht werden.

## Öl- oder gasbefeuerter Luftherhitzer



Dieses Heizsystem eignet sich besonders in Kirchen, in denen auf ein bestehendes Kanalnetz zurückgegriffen werden kann. Über diese Luftkanäle wird Luft aus dem Kirchenraum angesaugt, gefiltert, erwärmt und dem Kirchenraum wieder zugeführt.

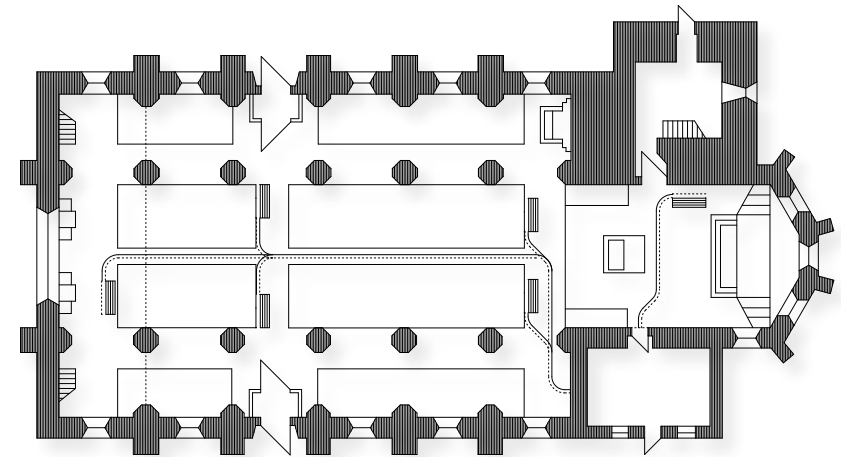
Als Luftherhitzer wird ein Edelstahlgerät aus eigener Fertigung eingebaut, das von uns entwickelt und besonders auf die Bedürfnisse von Kirchen abgestimmt wurde. Als Brennstoff kann Öl oder Gas verwendet werden.

Über modernste Mikroprozessor-Regeltechnik wird ein vollautomatischer, wirtschaftlicher Heizbetrieb sichergestellt, so dass sich eine zeitaufwändige Bedienung erübrigt.



öl- oder gasbefeuerter Warmluftherhitzer

## MAHRCALOR®-Heizungsanlage

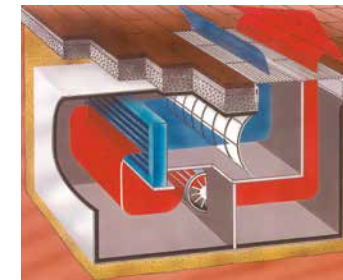


Das MAHRCALOR® System eignet sich besonders in Kirchen, die nur über ein ungenügendes bzw. gar kein Kanalnetz verfügen.

Wärmebedarfsbezogen werden Wärmestationen unter dem Fußboden angeordnet und über bestens gedämmte Rohrleitungen mit Warmwasser versorgt. Jede einzelne Wärmestation saugt Luft aus der Kirche an, filtert und erwärmt sie und fördert sie zurück in den Kirchenraum.

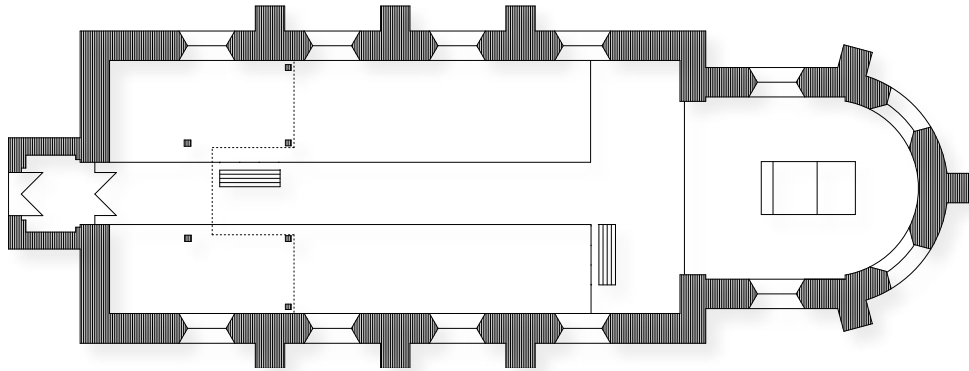
Das MAHRCALOR® System reduziert die Eingriffe in die Bausubstanz deutlich, so dass es sich besonders für den Einbau in denkmalwerten Kirchen eignet.

Eine moderne Regelungstechnik mit einfachster Bedienung stellt nicht nur einen automatischen, sondern vor allen Dingen auch einen wirtschaftlichen und schonenden Heizbetrieb sicher.



MAHRCALOR® Wärmestation

## MAHRCALOR®-Elektroheizung



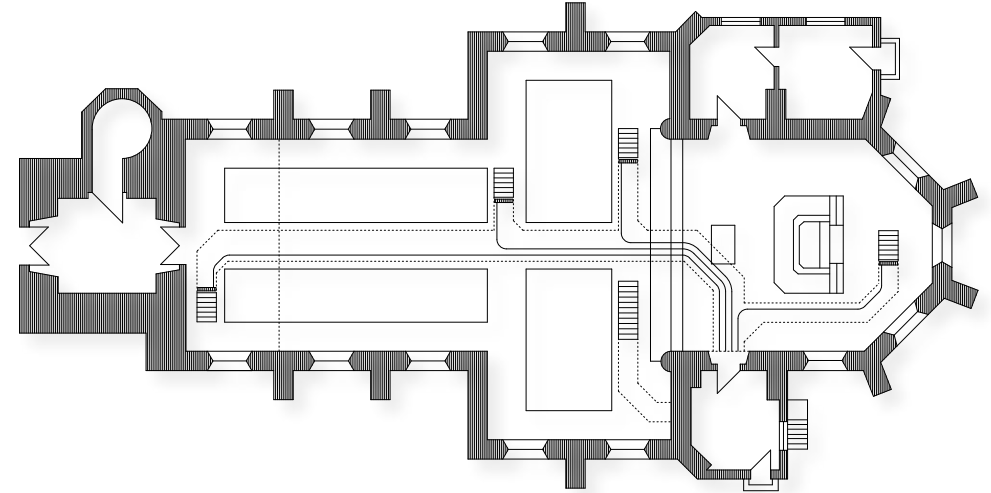
Steht beispielsweise kein Heizraum zur Verfügung, war es bisher oft üblich eine Gestühsheizung einzubauen. Doch die begrenzten Möglichkeiten, eine gleichmäßige Erwärmung des Kirchenraums sicherzustellen sowie bauphysikalische Probleme sprachen häufig dagegen.

Die MAHRCALOR®-Elektroheizung vermeidet solche Nachteile. Unter Nutzung eines entsprechenden Stromanschlusses kann problemlos ein solches System eingebaut und somit die Vorteile einer Warmluftheizung genutzt werden.

Die Erwärmung des Raumes erfolgt über Wärmestationen, welche die Raumluft ansaugen, filtern und erwärmt wieder in den Kirchenraum zurückgeben.



## MAHR-economic®-System



Zahlreiche Kirchen verfügen über gemauerte und wärmedämmte Luftkanalanlagen, bei denen jedoch die Wärmedämmung verschlissen ist. Auch bei Sanierung der Wärmedämmung wäre ein erneuter Eingriff nach ca. 20 Jahren wohl unvermeidlich.

Das Mahr-economic®-System wurde genau für solche Fälle entwickelt, da

hierdurch die vorhandene Luftkanalanlage auch ohne Wärmedämmung weiterverwendet werden kann. Denn es wird ganz einfach kalte Luft durch die Kanäle gefördert, da die eigentliche Erwärmung der Luft erst unmittelbar vor dem Austritt in den Kirchenraum erfolgt. Damit sind Wärme-Verteilverluste praktisch ausgeschlossen.

## Actherm® – Die Regeltechnik für alle MAHR-Heizsysteme

Die modernsten Heizsysteme sind nutzlos ohne eine auf sie optimal zugeschnittene Regeltechnik. Denn eine Kirche richtig zu beheizen ist oftmals eine anspruchsvolle und komplexe Aufgabe. Der Komfort der Kirchenbesucher, der verantwortungsvolle Umgang mit der Gebäudesubstanz, der Inneneinrichtung und vorhandener Kulturschätze sowie der umweltschonende und wirtschaftliche Betrieb einer Kirchenheizung müssen in Einklang gebracht werden. Forderungen, die bei der Regelungstechnik keinen Raum für Experimente lassen.



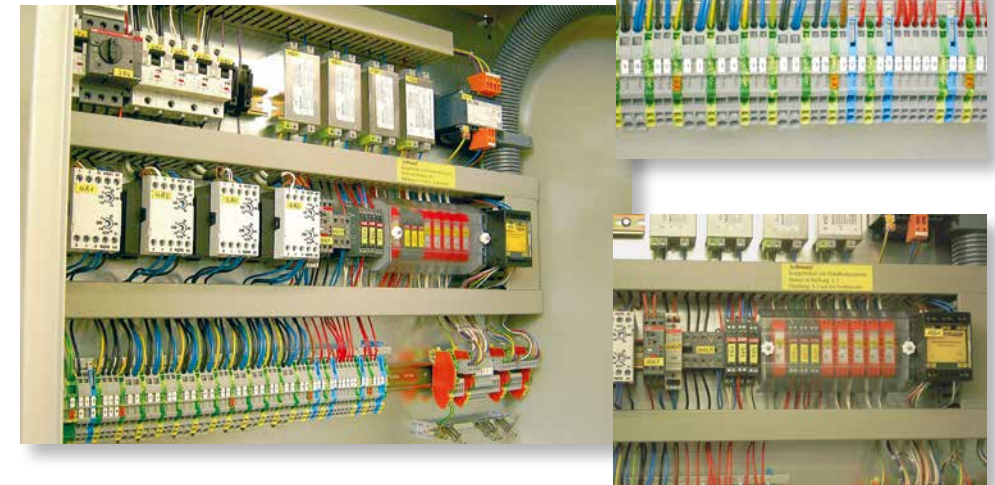
Regeltechniken von MAHR werden bei Restauratoren und Denkmalpflegern für ihre besonders sensible und schonende Heizungsregelung und bei unseren Kunden für einfachste Bedienbarkeit geschätzt.

ACTHERM® – steht für eine umfassende, modular aufgebaute Regeltechnik-Baureihe der neuesten Generation. Sie ist perfekt auf die Bedürfnisse einer Kirchenheizung abgestimmt und daher für alle unsere Heizanlagen einsetzbar. ACTHERM® kann individuell an den Bedarf des Kunden angepasst werden.

Kirche			Übersicht Nutzungszeiten		
Beginn	Ende	Sollwert			
18.05.04	17:00	13.0	18.05.04	17:30	13.0
18.09.04	15:00	13.0	18.09.04	15:45	13.0
23.10.04	20:00	15.0	23.10.04	22:00	15.0
10.11.04	10:00	13.0	10.11.04	10:30	13.0
24.12.04	18:00	11.0	24.12.04	19:00	11.0
24.12.04	23:30	11.0	25.12.04	00:30	11.0
25.12.04	12:00	13.0	25.12.04	13:00	13.0

Über einen berührungsempfindlichen Bildschirm (TouchScreen) ist eine klar strukturierte, intuitive Bedienung möglich. Je nach Ausbaustufe verfügt eine ACTHERM® Regelung über vielfältige Regelungsmöglichkeiten. Ob Heizautomatik, Regelung mehrerer Heizkreise,

Duplexbetrieb zur Berücksichtigung der Feuchtevorrangregelung, klimaregulierendes Lüften oder Fernwartung per Modem, die ACTHERM®-Varianten mit ihren verschiedenen Modulen sind auf alle Anforderungen Ihrer Kirche vorbereitet.



▲ Hinter unseren Regeltechniken steht immer ein nach den aktuellsten Vorschriften erstellter Hauptschaltschrank, die notwendigen Messeinrichtungen und unsere Erfahrung aus vielen Kirchenheizungsanlagen.

## Fazit

Diese wenigen Beispiele zeigen bereits deutlich, dass ein Hersteller von Kirchenheizungen sehr viele Einflussfaktoren berücksichtigen muss, wenn er seine Aufgabenstellung verantwortungsvoll erfüllen will. Zudem muss er auch nach Fertigstellung einer Heizungsanlage lange Jahre für die Qualität seiner Arbeit einstehen und jederzeit zur Wartung bereit sein. Als älteste deutsche Heizungsfirma ist MAHR der Spezialist auf dem Gebiet der Kirchenheizungen, denn wir haben bereits im 19. Jahrhundert unsere ersten Kirchenheizungen installiert. Mittlerweile haben wir über 16.000 Heizungsanlagen für Kirchen und für mehr als 30 Dome gebaut. Wir von MAHR entwickeln für jede Kirche eine Heizungsanlage, die genau auf den jeweiligen Bedarf berechnet und ausgelegt ist. Kompromisse sind hier fehl am Platze.

Jetzt ist der Zeitpunkt gekommen, an dem sie mit uns sprechen sollten. Wir beraten Sie gern. Dieser Prospekt gibt Ihnen eine erste Übersicht über einige MAHR-Heizsysteme. Wir zeigen Ihnen gerne mehr.



## Gitter

Wer Kirchenheizungen baut, sollte auch über entsprechendes Zubehör verfügen. Hier sehen Sie eine Auswahl unterschiedlicher Gitterausführungen.



### Aluminium-Gitter

Geeignet für alle zentralen und dezentralen Warmluftheizungen. Die Abmessungen sind beliebig, die Gitter werden mit einem Stahlrahmen bzw. Messingrahmen geliefert.



### Gussgitter

Geeignet für alle zentralen und dezentralen Warmluftheizungen. Nur in festgelegten Abmessungen verfügbar. Lieferung erfolgt mit Stahlrahmen



IV 138 03055002

**MAHR**

**THEOD. MAHR SÖHNE GMBH**  
ÄLTESTE DEUTSCHE HEIZUNGSFIRMA

Postfach 101226  
52012 Aachen

Tel. 0241 / 95 60-0  
Fax 0241 / 95 60-105

[www.kirchenheizung.de](http://www.kirchenheizung.de)